

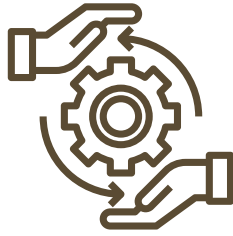
UNITED ARAB EMIRATES
MINISTRY OF HIGHER EDUCATION
& SCIENTIFIC RESEARCH



الإمارات العربية المتحدة
وزارة التعليم العالي
والبحـث العلمي

رحلة الطالب

قائمة المحتويات



الحوكمة



تفاصيل رحلة الطالب



نظرة عامة على النموذج الجديد

الرؤية: الارتقاء برحلة الطالب في التعليم العالي بما يعزز كفاءة مخرجات التعليم وتنافسيته في سوق العمل...

ماذا؟

صياغة رحلة طالب تحقق:

زيادة رضا المتعاملين

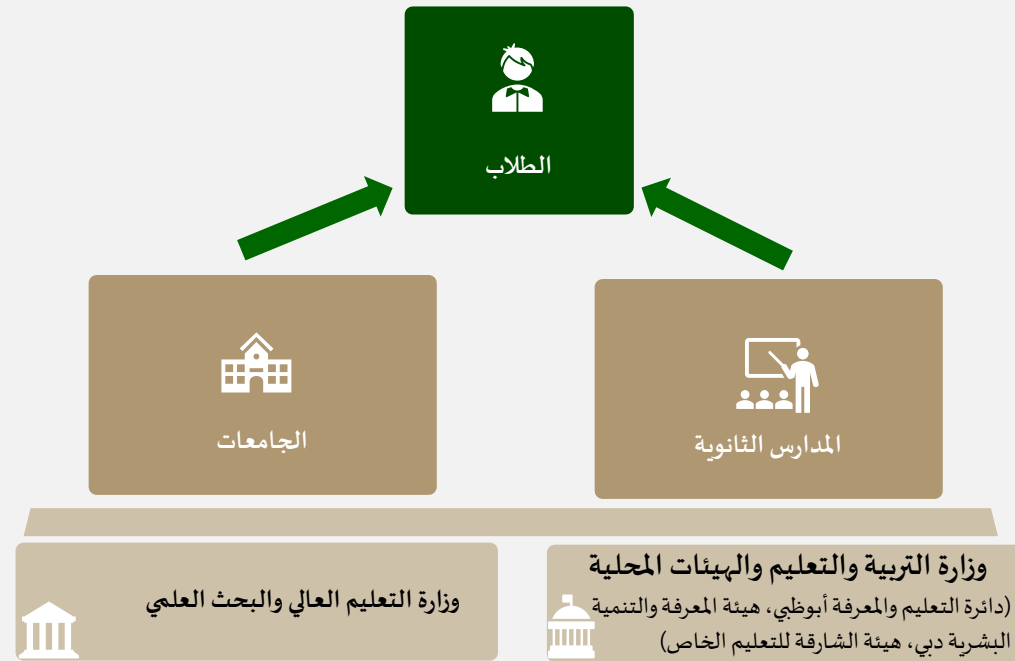
رفع الكفاءة التشغيلية

التحاق عدد أكبر من الطلبة بالتعليم العالي

كيف؟

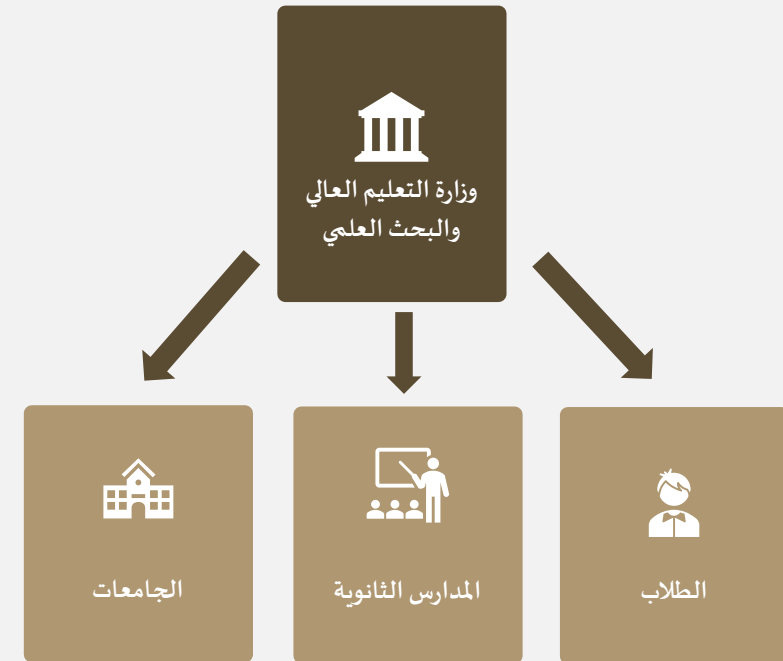
إلى...

رحلة متمحورة حول الطالب مدعومة بالتكامل المؤسسي



من...

رحلة تركز على عمليات تشكل الوزارة محورها الرئيسي



الفرص السنوية المتاحة في التعليم العالي

يُقدر العرض السنوي بما يزيد عن 46 ألف فرصة تقريباً:

- الجامعات الاتحادية: الطاقة الاستيعابية تزيد عن 18 ألف طالب جديد في السنة²
- أكثر من 1.1 ألف برنامج نشط³ بمعدل الجامعات المحلية والخاصة: قبول يزيد عن 26 ألف طالب جديد في السنة تقريباً⁴
- البعثات الدراسية في الخارج: 2 ألف مبتعث جديد في السنة تقريباً في البعثات الدراسية الممولة اتحادياً ومحلياً⁵



الاقبال السنوي على فرص التعليم العالي

يُقدر الاقبال السنوي بنحو 127 ألف طالب:

- 13 ألفاً تقريباً خريجات الصف 12:
- خريجو الصف الثاني عشر الذكور من السنة السابقة الذين انتهوا 12 ألفاً تقريباً من أداء الخدمة الوطنية:
- طلاب الأولوية الثانية (P2) والثالثة (P3) من السنوات السابقة: ألفان تقريباً

الطاقة الاستيعابية كافية لضمان فرص الالتحاق بالتعليم العالي للجميع.

تركيز الرحلة الجديدة على تحسين التوافق بين العرض والطلب

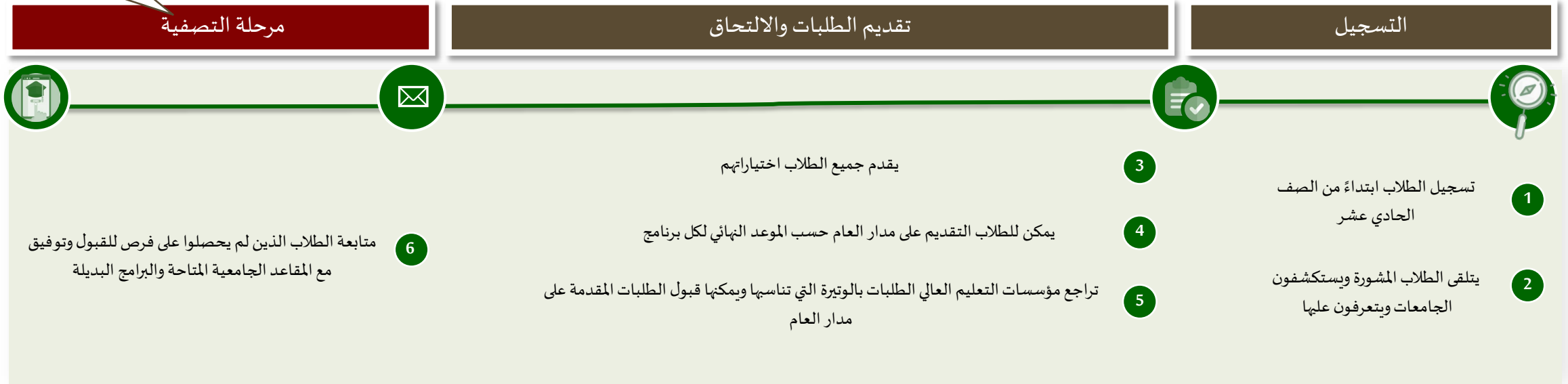
النموذج: رحلة طالب متكاملة من البداية إلى النهاية مدعومة بمستوى عالي من التنسيق وتوزيع الأدوار والمسؤوليات بين الجهات المعنية

إلى...	من...	
<ul style="list-style-type: none"> • فتح باب التسجيل مبكراً من الصف 11 • تقديم مفتوح على مدار العام • لا قيود على عدد الطلبات المقدمة 	<ul style="list-style-type: none"> • فتح باب التسجيل للصف 12 فقط • فترات زمنية ثابتة للتقديم • مقيدة بتقديم طلب واحد مسبقاً فقط 	 <p>الطلاب</p>
<ul style="list-style-type: none"> • مسؤولية عن تسجيل الطلاب ودعمهم في التقديم وتحديد الخيارات • مسؤولية عن التنسيق مع هيئة الخدمة الوطنية والاحتياطية بخصوص الطلاب الذكور • تفعيل الية الحوافز أو الجزاءات على المدارس بناءً على الأداء في هذا الشأن 	<ul style="list-style-type: none"> • محدودية المشاركة في دعم تسجيل الطلاب وتقديم الطلبات 	 <p>المدارس الثانوية</p>
<ul style="list-style-type: none"> • المرونة في تحديد العمليات والجدول الزمني الخاص بهم • المسؤولية عن توفير المعلومات الأساسية (الطاقة الاستيعابية، والمواعيد النهائية، ومتطلبات القبول) 	<ul style="list-style-type: none"> • ضعف المرونة في إدارة عملياتهم • محدودية المسؤولية عن توفير المعلومات الأساسية المطلوبة 	 <p>مؤسسات التعليم العالي (الجامعات)</p>
<ul style="list-style-type: none"> • الإشراف على دور المدارس في دعم الطلاب • تطبيق الحوافز وفرض الجزاءات على المدارس 	<ul style="list-style-type: none"> • محدودية المشاركة في العمليات 	 <p>وزارة التربية والتعليم والهيئات المحلية</p>
<ul style="list-style-type: none"> • تمكين رحلة الطالب من خلال إتاحة منصة مفتوحة للجميع • التركيز على مرحلة التصفية (دعم من لم تتح لهم فرص الالتحاق بالتعليم العالي وتذليل العقبات التي تحول دون التحاقهم) 	<ul style="list-style-type: none"> • المحور الرئيسي للتنسيق بين جميع المؤسسات المعنية والطلبة • فرض أطر زمنية صارمة مع إجراءات معقدة 	 <p>وزارة التعليم العالي والبحث العلمي</p>



رحلة الطالب: تقديم رحلة مبسطة وموحدة للطلاب تسهل الوصول إلى التعليم العالي

لا تنطبق إلا على الطلاب الذين لم يحصلوا على فرصة للالتحاق بالتعليم العالي



❖ عدم ترك أي طالب دون التحاق بالجامعة

❖ فتح باب التقديم على مدار السنة

❖ الوصول المبكر



وزارة التعليم العالي والبحث العلمي بالتنسيق مع مؤسسات التعليم العالي



المدارس الخاضعة لإشراف وزارة التربية والتعليم والهيئات المحلية
مؤسسات التعليم العالي الخاضعة لإشراف وزارة التعليم العالي والبحث العلمي

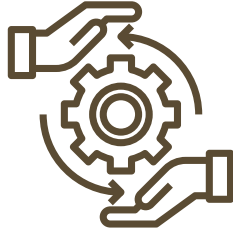


المدارس الخاضعة لإشراف وزارة التربية والتعليم والهيئات المحلية

المبادئ التوجيهية

مسؤولية الجهات المعنية

قائمة المحتويات



الحوكمة



تفاصيل رحلة الطالب



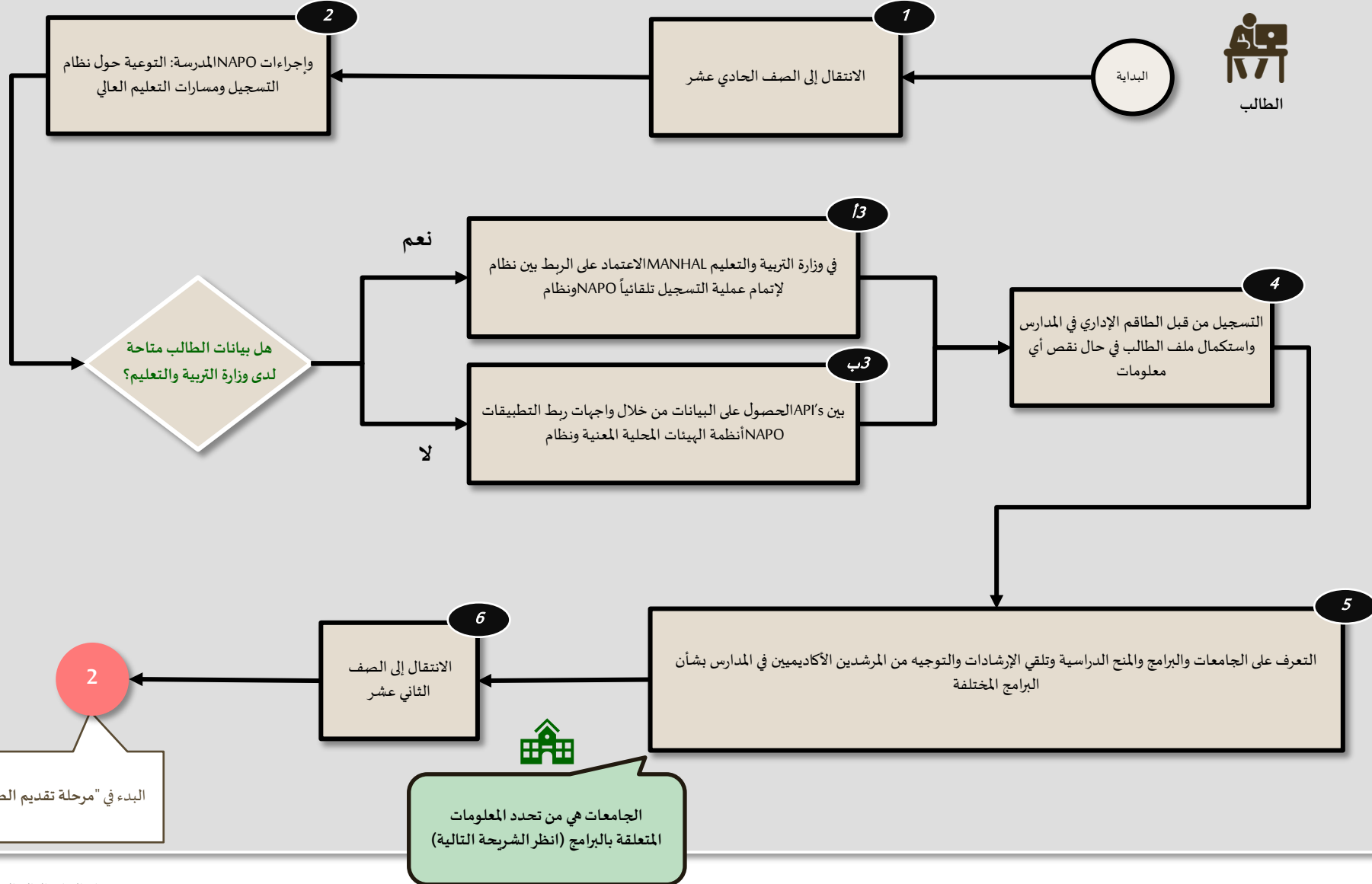
نظرة عامة على النموذج الجديد

التحسينات الرئيسية

- ✓ فتح باب التسجيل مبكراً
- ✓ منح الطلاب الفترة الكافية للتعرف على البرامج والمنح الدراسية والإجراءات المتبعة

مسؤولية الجهات المعنية

- تدعم المدارس تسجيل الطلاب وتقديم لهم المشورة تحت إشراف وزارة التربية والتعليم والهيئات المحلية



تحدث الجامعات معلومات البرنامج، بالتوازي مع تسجيل الطلاب، شاملة الطاقة الاستيعابية والمواعيد النهائية للتقديم وشروط وإجراءات القبول

شريحة توضيحية

Programs open for application

Program

Mechanical Engineering

Location

All

لا يزال بإمكان الجامعات غير المنفحة في قسم التسجيل والقبول أيضاً نشر برامجها وإعادة توجيه الطلاب إلى منصفها

UNI 1

Location: Dubai

Program: Bachelor in Mechanical Engineering

Capacity: 100 students

Deadline for applications: April 2025

[View details](#)

[Apply](#)

UNI 2

Location: Abu Dhabi

Program: Bachelor in Mechanical Engineering

Capacity: 70 students

Deadline for applications: May 2025

[View details](#)

[Apply](#)

Scholarship

Location:

Program: Bachelor in Mechanical Engineering

Capacity: 50 students

Deadline for applications: March 2025

[View details](#)

[Apply](#)

التحسينات الرئيسية

- ✓ تحديث معلومات مسؤولية تتحمل الجامعات البرنامج
- ✓ إتاحة المرونة للجامعات لتحديد إجراءات القبول والجدول الزمني

مسؤولية الجهات المعنية

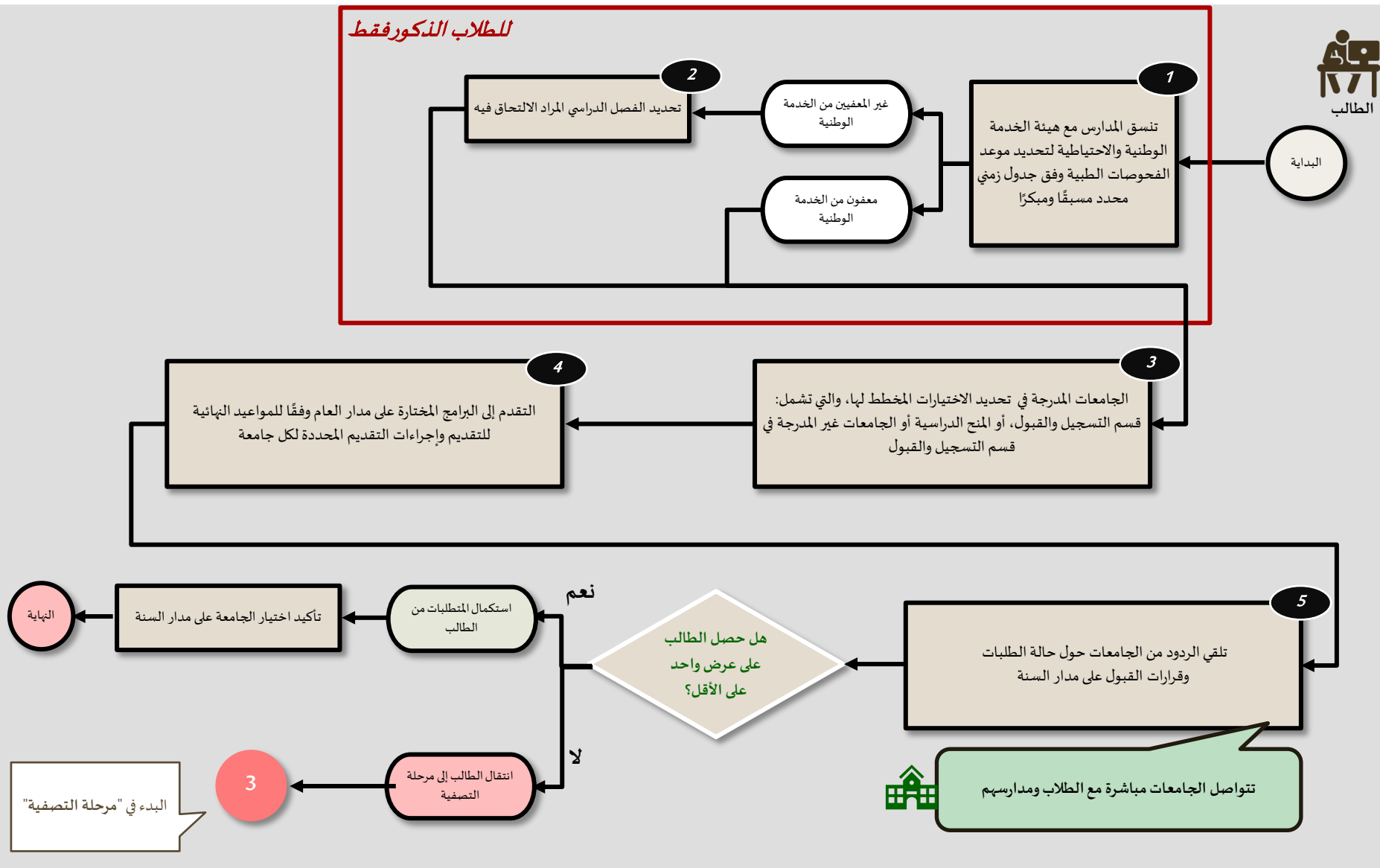
- تحدث الجامعات معلومات برامجها تحت إشراف وزارة التعليم العالي والبحث العلمي

التحسينات الرئيسية

- ✓ منصة مفتوحة دون إطار زمني إجباري
- ✓ مرونة للطلاب على التقدم بأكثر من طلب

مسؤولية الجهات المعنية

- تدعم المدارس الطلبات المقدمة من الطلاب تحت إشراف وزارة التربية والتعليم والهيئات المحلية
- تراجع الجامعات الطلبات وتتواصل مع الطلاب تحت إشراف وزارة التعليم العالي والبحث العلمي



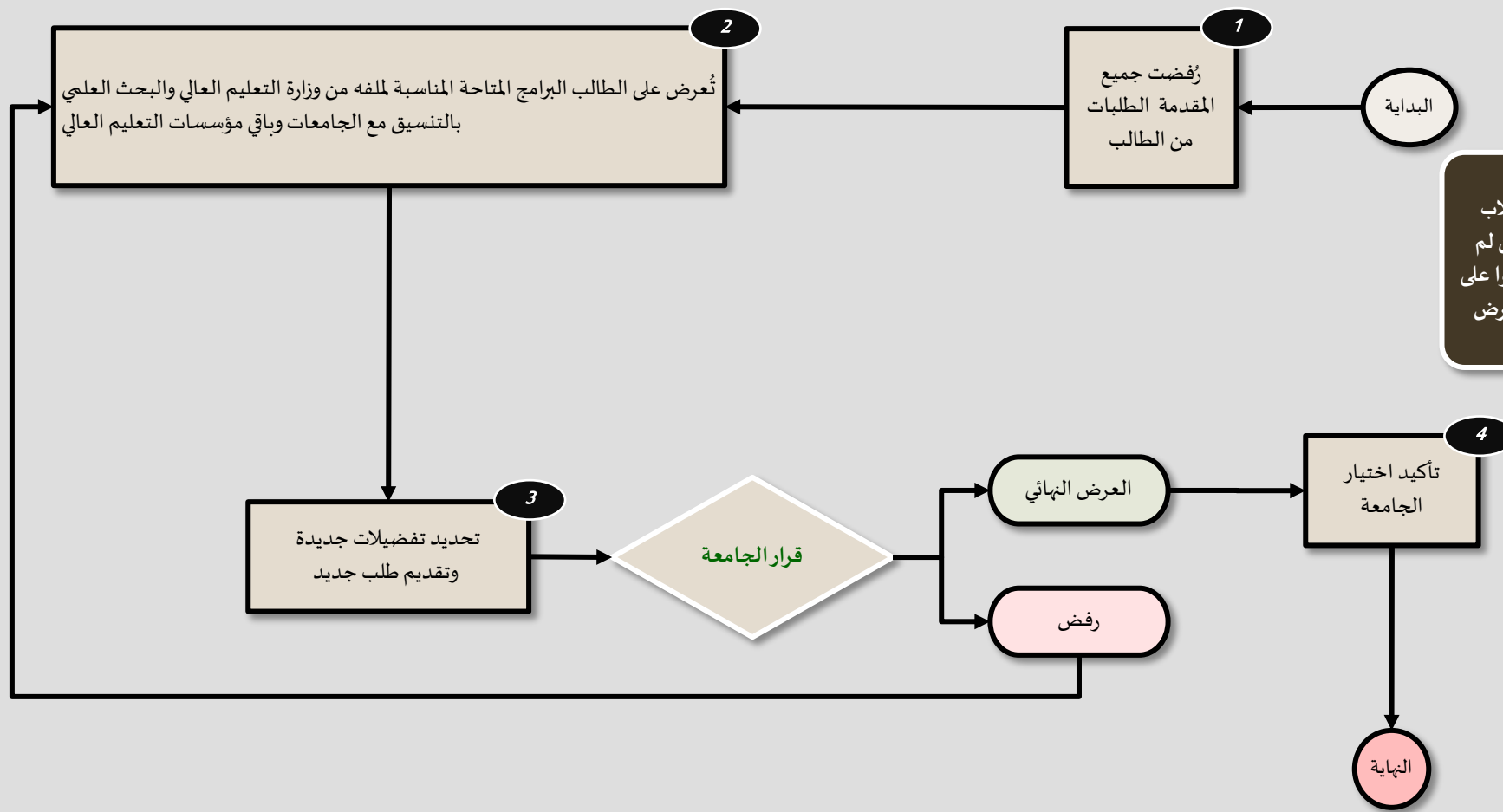
التحسينات الرئيسية

- ✓ تكامل البيانات لتحديد الدقيق لمجموعة الطلاب الذين لم يحصلوا على أي عرض
- ✓ التحسين التلقائي للطاقة الاستيعابية وقائمة الخيارات

الطلاب الذين لم يحصلوا على أي عرض

مسؤولية الجهات المعنية

- تتولى وزارة التعليم العالي والبحث العلمي قيادة مرحلة التصفية بالتنسيق مع الجامعات وباقي مؤسسات التعليم العالي





مرحلة التصفية: التدخلات لضمان زيادة فرص الالتحاق بالتعليم العالي



خلال مرحلة التصفية

تعظيم التوافق مع الخيارات البديلة

التحديد الدقيق للطلاب الذين لم يحصلوا على أي عروض

التكامل الفعال
للبيانات

رصد المستجدات المباشرة حول الطاقة الاستيعابية للجامعات

بيانات آنية عن
الطاقة الاستيعابية

التنسيق مع الجامعات، لا سيما الاتحادية منها، لقبول الطلاب في البرامج الاستدراكية أو في المسارات البديلة (الدبلومات وغيرها).

الشراكة الفعالة مع
الجامعات



قبل مرحلة التصفية

تقليل عدد الطلاب الذين يصلون إلى مرحلة التصفية إلى الحد الأدنى

السياسة الجديدة منشورة بالفعل

سياسة القبول
الشامل

تشجيع برامج التعليم المهني (الدبلومات والشهادات)

مسارات تعليمية
متنوعة

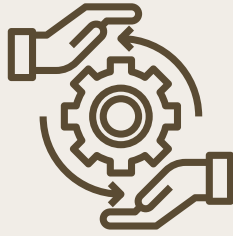
يمكن للطلاب الاحتفاظ بخيارات احتياطية غير محدودة

خيارات الطلاب

نظرة عامة

الركيزة

قائمة المحتويات



الحوكمة



تفاصيل رحلة الطالب



نظرة عامة على النموذج الجديد



الحوكمة: ضرورة توزيع الأدوار والمسؤوليات بفعالية بين الجهات المعنية في المنظومة

البعـد	وصف المهمة	المدارس	وزارة التربية والتعليم والهيئات المحلية	الجامعات	وزارة التعليم العالي والبحث العلمي
توجيه وإرشاد الطلاب ودعمهم	التأكد من تسجيل الطلاب في قسم التسجيل والقبول وإكمال ملفهم الشخصي (من الصف الحادي عشر) 1.	مسؤولية	إشراف		توفير تحليلات البيانات ولوحات المعلومات لتيسير الإشراف
	توجيه الطلاب إلى البرامج المتاحة وأهلية التقديم إليها ومواعيد التقديم النهائية 2.	مسؤولية	إشراف	مساندة	
	توفير ورش عمل تحضيرية وجلسات إعلامية لضمان الجاهزية للتقديم 3.	مسؤولية	إشراف	مساندة	
شفافية المعلومات والتواصل	الإعلان عن تفاصيل البرنامج وشروط القبول وإجراءات القبول وعدد المقاعد المتاحة والمواعيد النهائية للبرنامج 4.			مسؤولية	إشراف
	وضع معايير وإجراءات القبول شاملة المواعيد النهائية للتقديم 5.			مسؤولية	إشراف
	6. إجراء عمليات مراجعة الطلبات في حينها			مسؤولية	إشراف
مرحلة التصفية	7. ضمان تقديم الطلاب لطلباتهم كاملة في الوقت المحدد والرد على الطلبات في الوقت المحدد (الصف الثاني عشر)	مسؤولية	إشراف	مساندة	
	تحديد وتحليل قائمة بالطلاب التي رُفضت جميع طلباتهم 8.	مسؤولية			مسؤولية
	توفير عروض ومسارات بديلة للطلاب الذين لم يحصلوا على أي عرض 9.	مسؤولية			مسؤولية